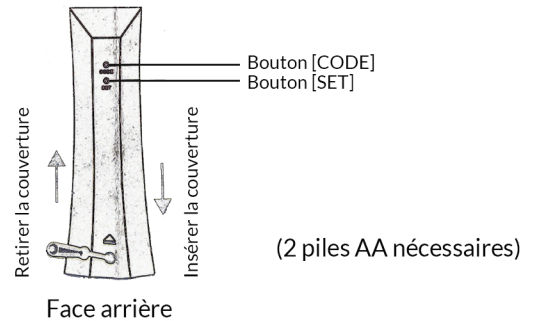
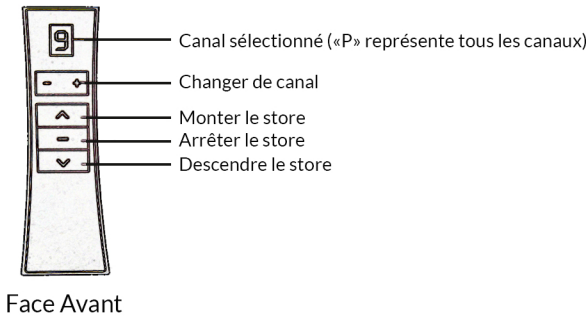




Notice : Store Motorisé

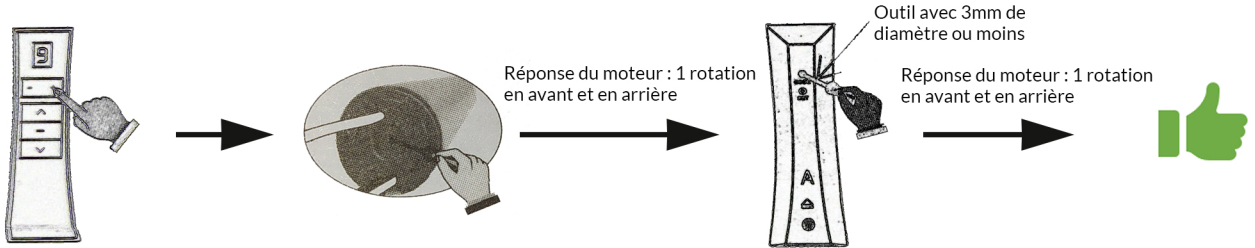
Boutons et installation des piles



Instructions

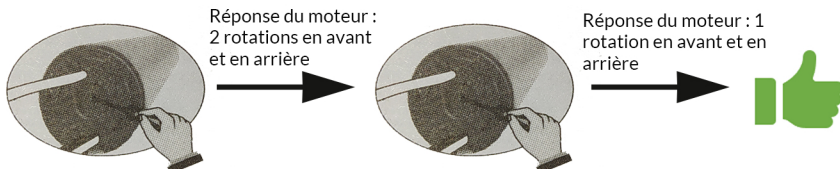
Appariement télécommande et moteur :

Répéter cette étape pour enlever l'appariement. Un moteur peut être contrôlé par 10 télécommandes maximum. Au-delà, le canal le plus ancien sera remplacé par le plus récent. Si vous avez les canaux 1 à 10 actifs sur un moteur, et que vous ajoutez un 11ème canal, les canaux actifs seront de 2 à 11.



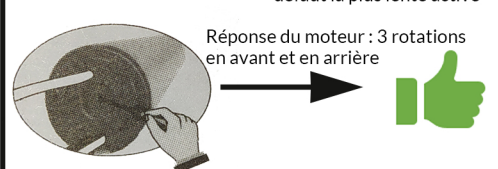
1. Sélectionner le canal à appairé
2. Appuyer sur le bouton [SET] du moteur
3. Dans les 10 secondes après l'arrêt du moteur, appuyer sur le bouton [CODE]

Enlever tous les appariements d'un moteur



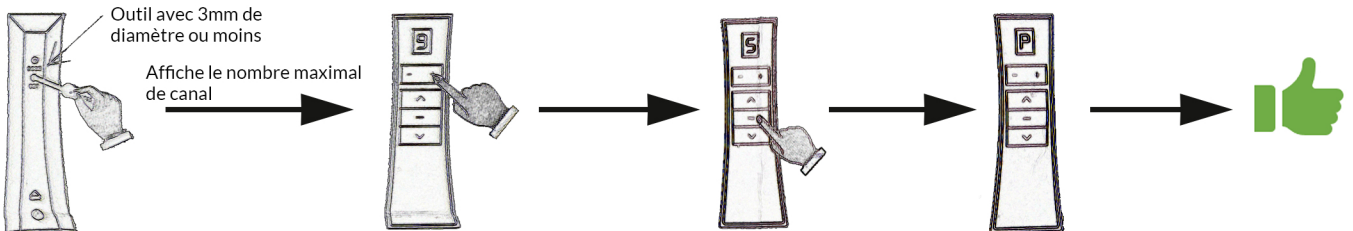
1. Appuyer sur le bouton [SET] pendant 10s
2. Appuyer sur le bouton [SET]

Modifier la vitesse : 2 vitesses possibles, par défaut la plus lente active



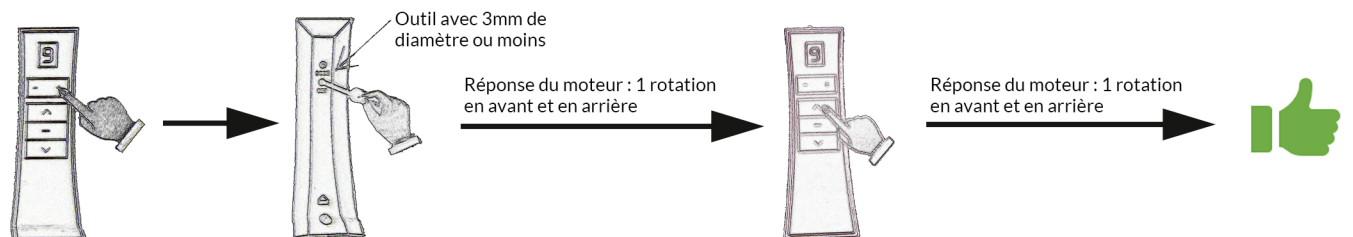
1. Appuyer sur le bouton [SET] du moteur pendant 15 secondes

Verrouiller le canal



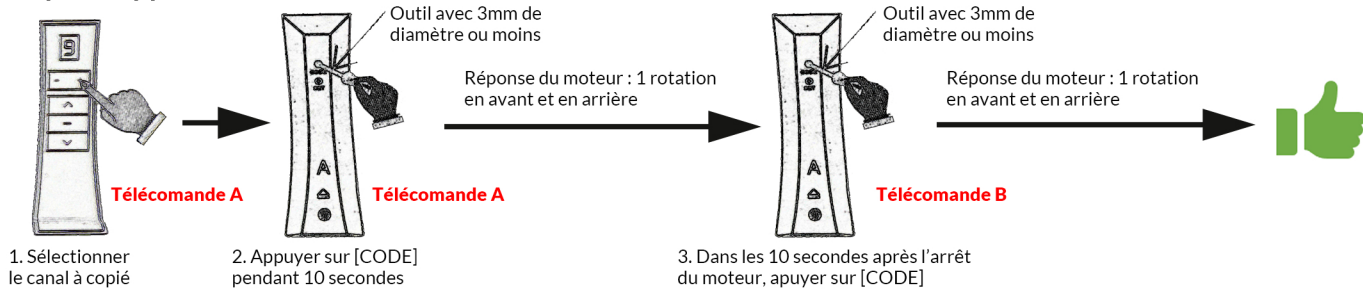
1. Appuyer sur le bouton [SET] pendant 10 secondes
2. Dans les 6 secondes, sélectionner le canal à verrouiller
3. Appuyer sur [-] pour sauvegarder le canal verrouiller
4. Affiche le canal P

Mouvement continu/non continu

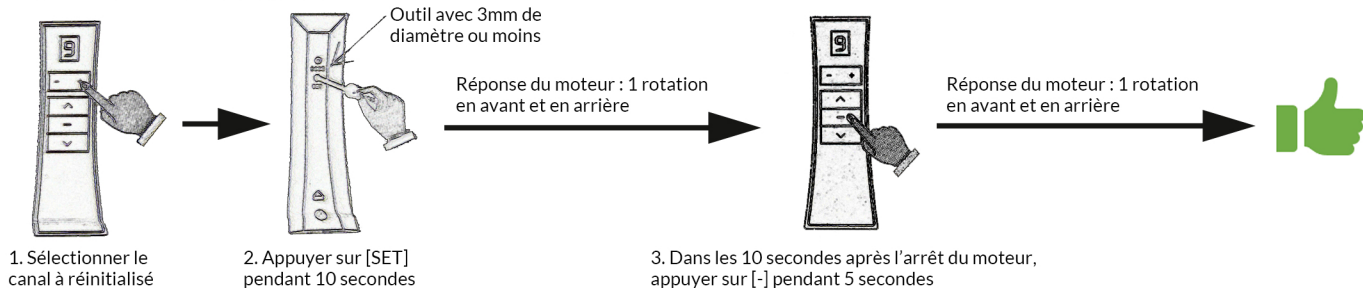


1. Sélectionner le canal qui sera interchangé
2. Appuyer sur [SET] pendant 10 secondes
3. Dans les 10 secondes après l'arrêt du moteur, appuyer sur [^] pendant 5 secondes

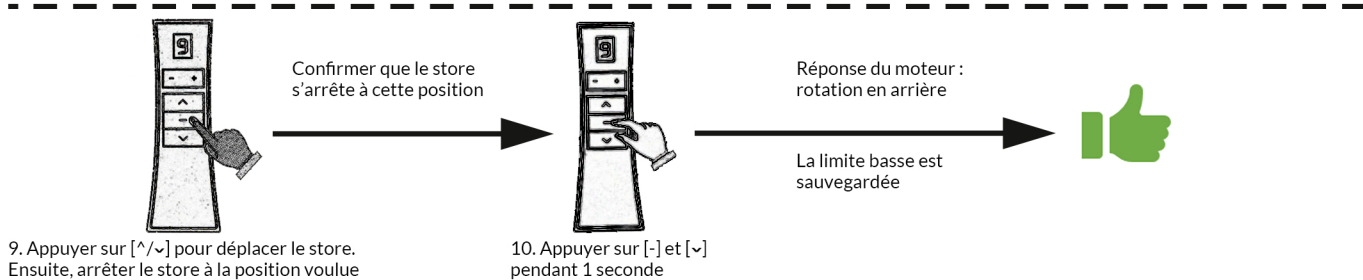
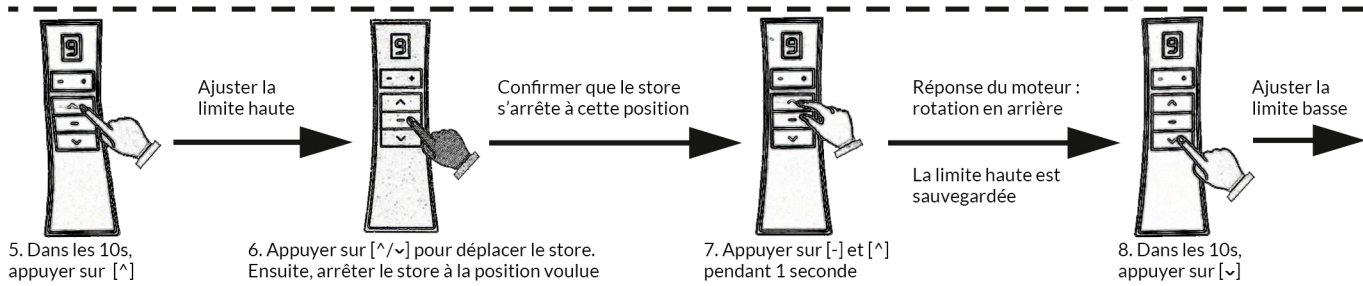
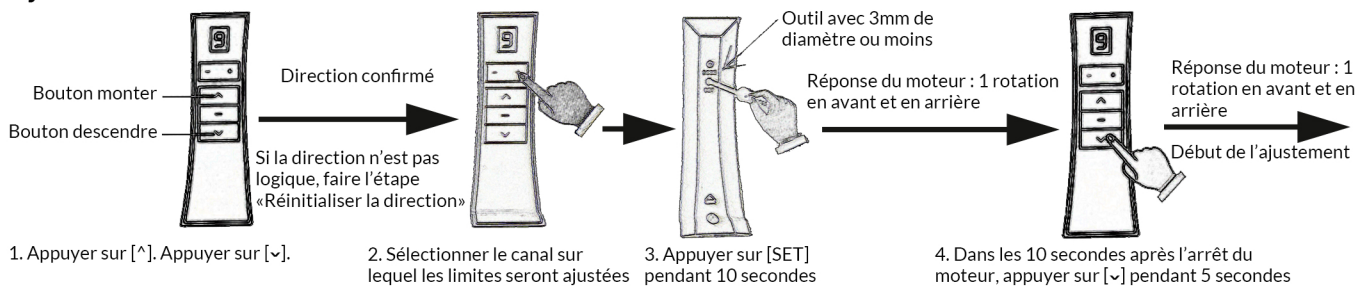
Copier l'appariement d'une télécommande sur une autre télécommande



Réinitialiser la direction



Ajuster les limites



Ajuster la limite intermédiaire : répéter l'étape 1 fois pour enlever la limite intermédiaire

